



YILDIZ TEKNİK ÜNİVERSİTESİ

2013 YILI KURUMSAL MALİ DURUM VE BEKLENTİLER RAPORU

YILDIZ TEKNİK ÜNİVERSİTESİ
2013 YILI KURUMSAL MALİ DURUM VE BEKLENTİLER RAPORU

5018 Sayılı Kamu Mali Yönetimi ve Kontrol Kanunu'nun 30. maddesi ile; genel yönetim kapsamındaki idarelerin, bütçelerinin ilk altı aylık uygulama sonuçlarını, ikinci altı aya ilişkin beklenti ve hedefleri ile faaliyetlerini Temmuz ayı içerisinde kamuoyuna açıklayacakları hükme bağlanmıştır.

Bu kapsamda, kanunun koyduğu ilke ve esaslar çerçevesinde kamu hizmetlerinin yürütülmesinde, bütçe uygulamalarında hesap verilebilirliğin ve saydamlığın sağlanması ve kamuoyunun kamu idareleri üzerindeki genel denetim ve gözetim fonksiyonunun gerçekleştirilmesi amacıyla, Üniversitemiz tarafından hazırlanan ilk altı aylık uygulama sonuçları, ikinci altı aya ilişkin beklenti ve hedefler ile faaliyetlerini kapsayan 2013 Yılı Kurumsal Mali Durum ve Beklentiler Raporu aşağıda yer almaktadır.

I - OCAK-HAZİRAN 2013 DÖNEMİ BÜTÇE UYGULAMA SONUÇLARI

Bütçe Giderleri

29.12.2011 Tarih ve 28157 Sayılı Resmi Gazetede (Mükerrer) yayımlanan 6260 Sayılı 2012 Yılı Merkezi Yönetim Bütçe Kanunu ile Üniversitemize;

- Cari Hazine Yardımı	115.694.000,00
- Sermaye Hazine Yardımı	20.400.000,00
Hazine Yardımı	136.094.000,00
Öğrenci Sosyal Hizmetler Gelirleri	9.290.000,00
İkinci Öğretim Gelirleri	5.933.000,00
Yazokulu Gelirleri	1.295.000,00
Tezsiz Yüksek Lisans Gelirleri	1.300.000,00
Gayrimenkul Kira Gelirleri	765.000,00
Araştırma Projeleri (DÖSE) Gelirleri Payı	230.000,00
Giderleştirilmeyen Gelirler	905.000,00
Öz Gelir	19.718.000,00
Genel Toplam	155.812.000,00

olmak üzere toplam 155.812.000.- TL. ödenek tahsis edilmiştir

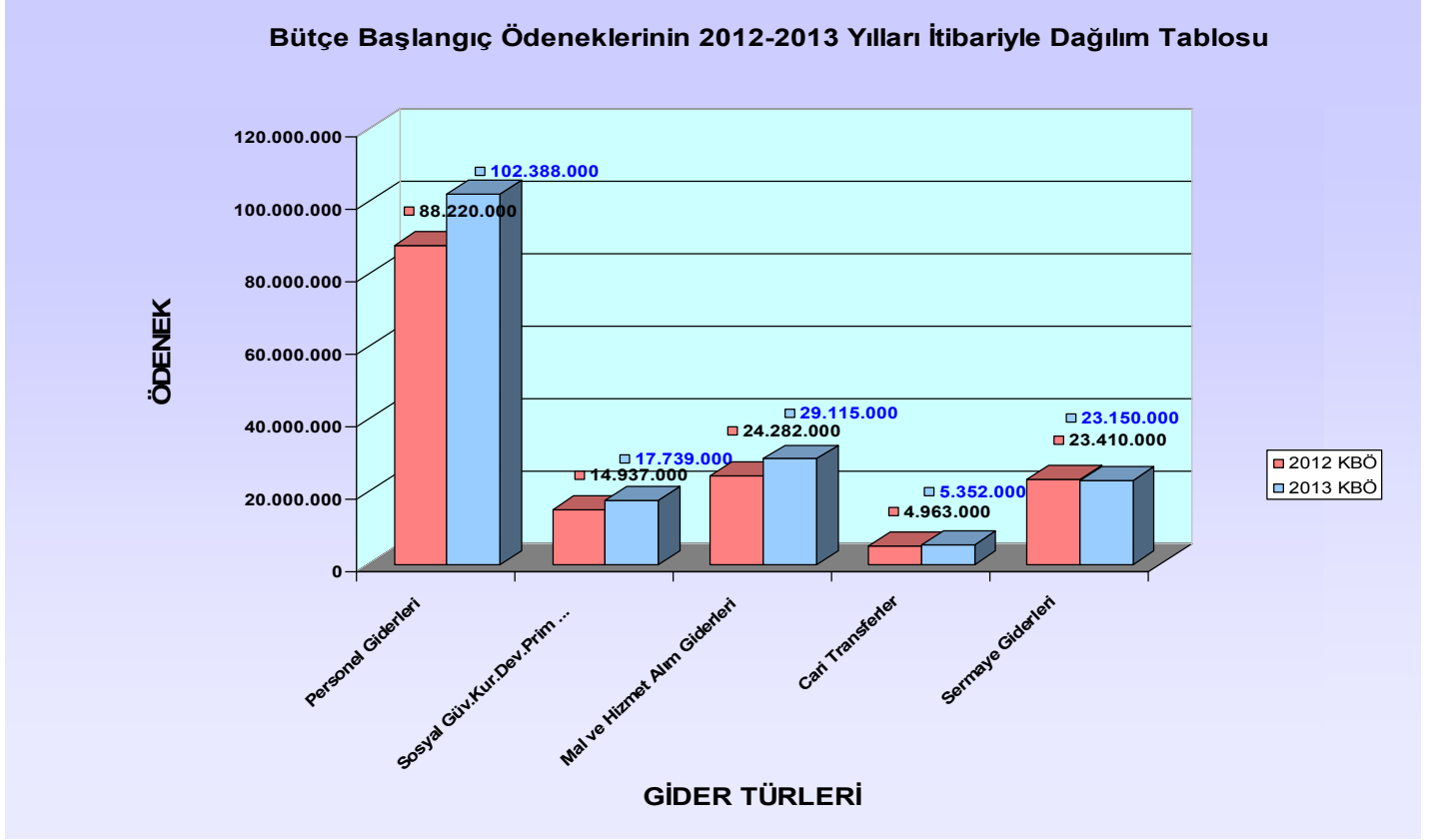
31.12.2012 Tarih ve 28514 Sayılı Resmi Gazetede (Mükerrer) yayımlanan 6363 Sayılı 2013 Yılı Merkezi Yönetim Bütçe Kanunu ile Üniversitemize;

- Cari Hazine Yardımı	133.689.000,00
- Sermaye Hazine Yardımı	19.989.000,00
Hazine Yardımı	153.678.000,00
Öğrenci Sosyal Hizmetler Gelirleri	11.207.000,00
İkinci Öğretim Gelirleri	8.168.000,00
Yazokulu Gelirleri	1.326.000,00
Tezsiz Yüksek Lisans Gelirleri	1.365.000,00
Gayrimenkul Kira Gelirleri	793.000,00
Araştırma Projeleri (DÖSE) Gelirleri Payı	257.000,00
Giderleştirilmeyen Gelirler	950.000,00
Öz Gelir	24.066.000,00
Genel Toplam	177.744.000,00

olmak üzere toplam 177.744.000.- TL. ödenek tahsis edilmiştir

Bütçe başlangıç ödeneklerinin 2012-2013 yılları itibarıyla dağılımı **Tablo:1'de** gösterilmiştir.

Grafik 1: Bütçe Başlangıç Ödeneklerinin 2012-2013 Yılları İtibariyle Dağılım Grafiği



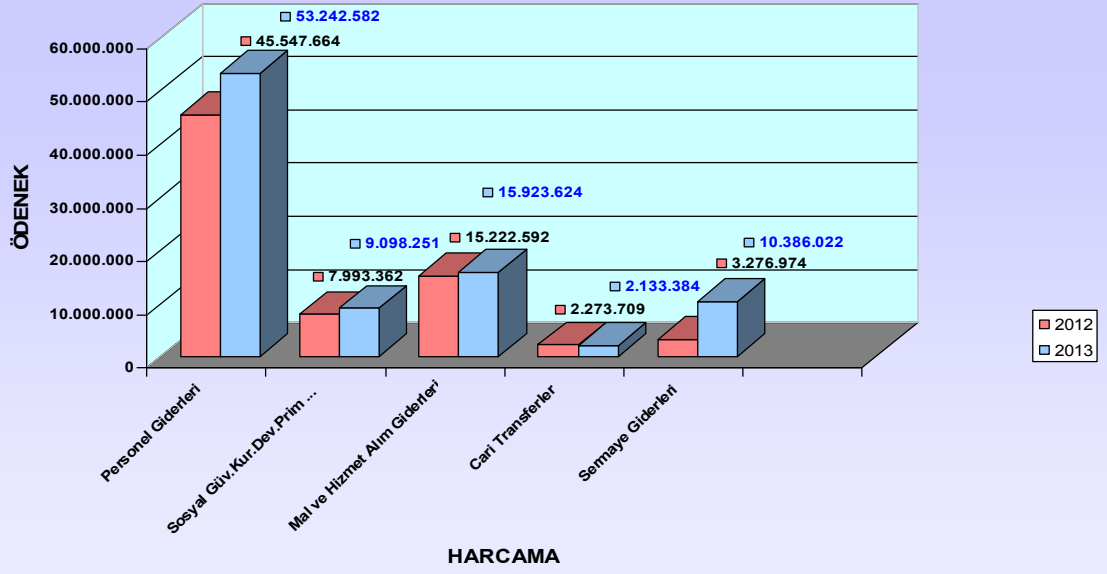
Buna göre 2013 Mali yılı bütçe başlangıç ödeneklerinde 2012 Mali yılı bütçe başlangıç ödeneklerine göre toplamda % 14 oranında artış olmuştur.

Bu artışın nedeni ise; Üniversitemizin hizmet alanlarının büyümesi, öğrenci sayısındaki artışa bağlı olarak, idari ve akademik personel sayısındaki artış, bazı birimlerimizde yeni bölümlerin açılmış olması ve birimlerin sunmuş olduğu hizmetlerdeki artışa paralel olarak ödenek teklif edilmiş olup, T.C. Maliye Bakanlığı ile yapılan çalışmalarda ülke kaynakları dikkate alınarak 2013 Mali Yılı Bütçemiz toplamda 177.744.000.-TL. olarak kanunlaşmıştır.

6363 Sayılı 2013 Yılı Merkezi Yönetim Bütçe Kanunu ile Üniversitemize tahsis edilen ödeneklerin kullanımına ilişkin Ayrıntılı Finansman Programı; 5018 Sayılı Kamu Mali Yönetimi ve Kontrol Kanununun 20. maddesi gereğince T.C. Maliye Bakanlığı Bütçe ve Mali Kontrol Genel Müdürlüğü tarafından icmal cetvellerine uygun olarak vize edilmiştir.

Ödeneklerin kullanımında Ayrıntılı Harcama Programında yer alan limitler dahilinde ve 2013 Yılı Merkezi Yönetim Bütçe Uygulama Tebliğlerinde yer alan esas ve usuller dikkate alınarak, Başbakanlıkça yayınlanan tasarruf genelgelerine uygun olarak harcama yapılmaktadır.

Ödeneklerin 2012-2013 Yılları Ocak-Haziran Dönemi İtibariyle Harcama Dağılım Grafiği



Buna göre 2013 Mali Yılı Ocak-Haziran dönemi itibariyle bütçe giderleri; toplam **90.783.863,00-TL.** olarak gerçekleşmiş olup, 2013 yılı kurum başlangıç ödeneklerine göre gerçekleşme oranı **% 51,07**'dir gider gurupları ve giderlerin gelişimi **Grafik:2**'de gösterilmiştir.

2012 Mali Yılı Yıl Sonu bütçe giderleri; toplam **164.107.844.-TL.** olarak gerçekleşmiş, Ocak-Haziran dönemi itibariyle bütçe giderleri; toplamı **74.314.301.-TL.** olarak gerçekleşmiş olup, **2012** yılı kurum başlangıç ödeneklerine göre gerçekleşme oranı **% 47,69** , **2012** yılı yıl sonu bütçe giderleri toplamına göre gerçekleşme oranı **% 45,20**'dir. Aynı döneme ait ekonomik sınıflandırmanın birinci düzeyinde yer alan gider gurupları itibariyle gerçekleşme rakamları ile giderlerin gelişimine ait "**Bütçe Giderlerinin Gelişimi Tablosu**" raporun (1) no.lu ekinde yer almaktadır.

Bütçe Ödeneklerinin 2012-2013 yılları Ocak-Haziran dönemi gelişmelerine ait ekonomik sınıflandırmanın birinci düzeyinde yer alan gider gurupları ve giderlerin gelişimi **Tablo: 1**'de gösterilmiştir.

Tablo 1: Gider Gurupları ve Giderlerin Gelişimi

AÇIKLAMA	2012		2013	
	BÜTÇE BAŞLANGIÇ ÖDENEĞİ	OCAK-HAZİRAN HARCAMA	BÜTÇE BAŞLANGIÇ ÖDENEĞİ	OCAK-HAZİRAN HARCAMA
Personel Giderleri	88.220.000	45.547.664	102.388.000	53.242.582
Sosyal Güvenlik Kurum. Devlet Primi Giderleri	14.937.000	7.993.362	17.739.000	9.098.251
Mal ve Hizmet Alım Giderleri	24.282.000	15.222.592	29.115.000	15.923.624
Cari Transferler	4.963.000	2.273.709	5.352.000	2.133.384
Sermaye Giderleri	23.410.000	3.276.974	23.150.000	10.386.022
Sermaye Transferleri	0	0	0	0
TOPLAM	155.812.000	74.314.301	177.744.000	90.783.863

Buna göre **2013** Mali yılı Ocak-Haziran dönemi bütçe giderlerinde, **2012** Mali yılının aynı dönemi bütçe giderlerine oranla **% 22,16** 'lık bir artış meydana gelmiştir.

Bütçe Gelirleri

2012 Yılı yıl sonu bütçe gelirleri; toplam **181.081.575.-TL.** olarak gerçekleşmiş, Ocak-Haziran dönemi itibariyle bütçe gelirleri

GELİR TİPİ	YILI GELİR GERÇEKLEŞMESİ	ÖNCEKİ DEVİR KAYDI	TOPLAM GERÇEKLEŞME
- Cari Hazine Yardımı	73.857.600	140.000	73.997.600
- Yatırım Hazine Yardımı	3.437.400	2.650.000	6.087.400
Hazine Yardımı	77.295.000	2.790.000	80.085.000
Öğrenci Sosyal Hizmetler Gelirleri	5.303.577	5.577.251	10.880.828
İkinci Öğretim Gelirleri	4.089.947	998.447	5.088.394
Yazokulu Gelirleri	0	772.033	772.033
Tezsiz Yüksek Lisans Gelirleri	739.278	65.289	804.567
Gayrimenkul Kira Gelirleri	1.197.134	0	1.197.134
Araştırma Projeleri (DÖSE) Gelirleri Payı	142.617	266.366	408.983
Kurumlardan Alınan Bağış ve Yardımlar	0	0	0
Kurumlardan Alınan Şartlı Bağış ve Yardımlar	657.694	201.967	859.661
Giderleştirilmeyen Diğer Gelirler	549.741	0	549.741
Öz Gelir	12.679.988	7.881.352	20.561.340
Genel Toplam	89.974.988	10.671.352	100.646.340

olmak üzere toplam **89.974.988.- TL.**, olarak gerçekleşmiş ve 2012 bütçe başlangıç ödeneklerine (**155.812.000.-TL**) göre **%57,74** olarak gerçekleşmiştir.

2012 Mali Yılı Ocak-Haziran dönemine ait ekonomik sınıflandırmanın birinci düzeyinde yer alan gelir grupları itibariyle gerçekleşme rakamları ile gelirlerin gelişimine ait **"Bütçe Gelirlerinin Gelişimi Tablosu"** raporun (2) nolu ekinde yer almaktadır.

2013 Yılı Ocak-Haziran dönemi itibariyle bütçe gelirleri;

GELİR TİPİ	YILI GELİR GERÇEKLEŞMESİ	ÖNCEKİ DEVİR KAYDI	TOPLAM GERÇEKLEŞME
- Cari Hazine Yardımı	66.729.309	153.000	66.882.309
- Yatırım Hazine Yardımı	7.361.600	3.597.500	10.959.100
Hazine Yardımı	74.090.909	3.750.500	77.841.409
Öğrenci Sosyal Hizmetler Gelirleri	5.551.694	2.452.819	8.004.513
İkinci Öğretim Gelirleri	4.411.090	1.677.181	6.088.271
Yazokulu Gelirleri	0	1.000.000	1.000.000
Tezsiz Yüksek Lisans Gelirleri	1.634.220	198.500	1.832.720
Gayrimenkul Kira Gelirleri	1.427.927	0	1.427.927
Araştırma Projeleri (DÖSE) Gelirleri Payı	296.721	153.874	450.595
Kurumlardan Alınan Bağış ve Yardımlar	0	0	0
Kurumlardan Alınan Şartlı Bağış ve Yardımlar	2.480.001	1.368.164	3.848.165
Giderleştirilmeyen Diğer Gelirler	872.536	0	872.536
Öz Gelir	16.674.189	6.850.537	23.524.726
Genel Toplam	90.765.098	10.601.037	101.366.135

olmak üzere toplam **90.765.098.- TL.**, olarak gerçekleşmiş ve 2013 bütçe başlangıç ödeneklerine (**177.744.000.-TL**) göre **%51,06** olarak gerçekleşmiştir.

2012-2013 Mali Yılı Ocak-Haziran dönemi bütçe gelir gerçekleştirmeleri **Tablo: 2'de** gösterilmiş olup, gelir gerçekleştirmelerinde yaklaşık **%1** 'lik bir artış meydana gelmiştir.

Tablo 2: 2012-2013 Mali Yılı Bütçe Gelir Gerçekleştirmeleri

B - CETVELİ

BÜTÇE YILI : 2013

TL

GELİRLER				AÇIKLAMA	2012			2013		
I	II	III	IV		BAŞLANGIÇ GELİRLERİ	HAZİRAN GERÇEKLEŞME	YIL SONU GERÇEKLEŞME (NET FAZLİLAT)	BAŞLANGIÇ GELİRLERİ	HAZİRAN GERÇEKLEŞME (NET FAZLİLAT)	YIL SONU GERÇEKLEŞME TAHMİNİ
3				Teşebbüs ve Mülkiyet Gelirleri	18.620.012	11.341.627	23.523.510	17.066.013	10.186.717	20.486.000
	1			Mal ve Hizmet Satış Gelirleri	17.855.012	10.144.493	21.125.336	16.273.013	8.757.790	18.086.000
		1		Mal Satış Gelirleri	59.000	11.691	33.263	62.000	15.964	31.000
			1	Şartname Basılı Evrak ,Form Satış Gelirleri (Hazine)	35.000	5.410	12.914	37.000	4.540	10.000
			2	Kitap,Yayın vb.Satış Gelirleri (S.K.S)	24.000	6.206	16.841	25.000	6.326	13.000
			6	Sağlık karnesi Satış (S.K.S.)	0	0	0	0	0	0
			99	Diğer Mal Satış Gelirleri (S.K.S + Hazine)	0	75	3.508	0	5.098	8.000
			2	Hizmet Gelirleri	17.796.012	10.132.802	21.092.073	16.211.013	8.741.827	18.055.000
			3	Avukatlık Vekalet Ücreti Gelirleri (Hazine)	0	1.600	14.865	0	1.160	3.000
			29	Orgün ve Yaygın Öğretimden Elde Edilen Gelirler (S.K.S)	6.510.000	3.479.529	4.953.077	2.284.000	738.807	2.426.000
			30	Sınav kağıt ve Bunlara İlişkin Diğer Hizmet Gelirleri	0	0	0	0	0	0
			31	İkinci Öğretimden Elde Edilen Gelirler	5.933.000	4.089.947	8.811.814	8.168.000	4.402.400	8.500.000
			32	Yaz Okulu Gelirleri	1.295.000	0	2.034.453	1.326.000	0	1.326.000
			33	Tezsiz Yüksek Lisans Gelirleri	1.300.000	739.278	1.691.666	1.365.000	1.561.220	2.500.000
			36	Sosyal Tesis İşletme Gelirleri (S.K.S.)	180.000	150.724	313.864	290.000	236.263	400.000

GELİRLER				AÇIKLAMA	2012			2013			
I	II	III	IV		BAŞLANGIÇ GELİRLERİ	HAZİRAN GERÇEKLEŞME	YIL SONU GERÇEKLEŞME (NET FAHRE) (NET FAHRE)	BAŞLANGIÇ GELİRLERİ	HAZİRAN GERÇEKLEŞME (NET FAHRE) (NET FAHRE)	YIL SONU GERÇEKLEŞME TAHMİNİ	
				38	Yurt Yatak Ücreti Gelirleri (S.K.S.)	765.000	471.033	909.394	800.000	498.352	800.000
				99	Diğer Hizmet Gelirleri (S.K.S.)	1.811.000	1.200.691	2.362.940	1.976.000	1.303.625	2.100.000
				5	Kurumlar Karları	0	0	0	0	0	0
				1	Döner Sermayeler	0	0	0	0	0	0
				1	Döner Sermayelerin Aylık Gayrisıfı Hasılatından Aktarmalar (Hazine)	0	0	0	0	0	0
				6	Kira Gelirleri	765.000	1.197.134	2.398.174	793.000	1.428.927	2.400.000
				1	Taşınmaz Kiraları	765.000	1.197.134	2.398.174	793.000	1.428.927	2.400.000
				1	Lojman Kira Gelirleri	10.000	91.550	184.293	111.000	100.630	200.000
				99	Diğer taşınmaz Kira Gelirleri	755.000	1.105.584	2.213.881	682.000	1.328.297	2.200.000
				4	Alınan Bağış ve Yardımlar İle Özel Gelirler	136.094.000	77.952.694	151.724.945	153.678.000	76.570.910	170.532.000
				2	Merkezi Yönetim Bütçesine Dahil İdarelerden Alınan Bağış ve yardımlar	136.094.000	77.295.000	151.128.455	153.678.000	74.090.909	168.052.000
				1	Carı	115.694.000	73.857.600	135.552.655	133.689.000	66.729.309	142.063.000
				1	Hazine Yardımı	115.694.000	73.857.600	135.552.655	133.689.000	66.729.309	142.063.000
				2	Sermaye	20.400.000	3.437.400	15.575.800	19.989.000	7.361.600	25.989.000
				1	Hazine Yardımı	20.400.000	3.437.400	15.575.800	19.989.000	7.361.600	25.989.000
				3	Diğer İdarelerden Alınan Bağış ve Yardımlar	0	0	0	0	0	0
				1	Carı	0	0	0	0	0	0
				3	Diğerlerinden Alınan Bağış ve Yardımlar (Hazine)	0	0	0	0	0	0
				2	Sermaye	0	0	0	0	0	0
				3	Diğerlerinden Alınan Bağış ve Yardımlar (Hazine)	0	0	0	0	0	0
				4	Kurumlardan ve Kişilerden Alınan Yardım ve Bağışlar	0	657.694	596.490	0	2.480.001	2.480.000
				1	Carı	0	657.694	596.490	0	2.480.001	2.480.000
				1	Kurumlardan Alınan Bağış ve Yardımlar (YÖK)	0	0	0	0	0	0
				3	Kurumlardan Alınan Şartlı Bağış ve Yardımlar (YÖK)	0	657.694	596.490	0	2.480.001	2.480.000
				2	Sermaye	0	0	0	0	0	0
				1	Kurumlardan Alınan Bağış ve Yardımlar (Aynı Yardım)	0	0	0	0	0	0
				5	Diğer Gelirler	1.100.000	680.667	4.666.924	7.002.000	3.934.153	6.887.000
				1	Faiz Gelirleri	0	888	341.699	0	58.926	61.000
				9	Diğer Faizler	0	888	341.699	0	58.926	61.000
				1	Kişilerden Alacaklar Faizleri (S.K.S + Hazine)	0	865	1.241	0	675	1.000
				3	Mevduat Faizleri (S.K.S.+ Hazine)	0	0	340.218	0	0	0
				99	Diğer Faizler (Hazine)	0	23	240	0	58.251	60.000
				2	Kişi ve Kurumlardan Alınan Paylar	230.000	142.617	373.874	257.000	296.721	390.000
				6	Özel Bütçeli İdarelere Ait Paylar	230.000	142.617	373.874	257.000	296.721	390.000
				16	Araştırma Projeleri Gelirleri Payı	230.000	142.617	373.874	257.000	296.721	390.000
				9	Diğer Paylar	0	0	0	0	0	0
				1	Çalışanlardan Tedavi Katılım Payı	0	0	0	0	0	0
				3	Para Cezaları	21.000	0	21.203	22.000	0	2.000
				2	İdari Para Cezaları	21.000	0	21.203	22.000	0	2.000
				99	Diğer İdari Para Cezaları (Hazine + S.K.S.)	21.000	0	21.203	22.000	0	2.000
				9	Diğer Para Cezaları	0	0	0	0	0	0
				2	Zamanında Odenmeyen Ücret Gelirlerinden Alınacak Gecikme cezaları	0	0	0	0	0	0
				99	Diğer Para Cezaları	0	0	0	0	0	0
				9	Diğer Çeşitli Gelirler	849.000	537.162	3.930.148	6.723.000	3.578.506	6.434.000
				1	Diğer Çeşitli Gelirler	849.000	537.162	3.930.148	6.723.000	3.578.506	6.434.000
				1	İrat Kaydedilecek Nakdi Teminatlar	0	0	0	0	0	0
				2	İrat kaydedilecek Hisse Senedi ve tahviller	0	0	0	0	0	0
				3	İrat Kaydedilecek Teminat Mektupları	0	0	0	0	0	0
				6	Kişilerden Alacaklar (Hazine+SKS)	505.000	204.046	395.196	530.000	221.994	274.000
				19	Öğrenci Katkı Payı Telif Gelirleri	0	0	2.780.809	5.832.000	2.780.809	5.560.000
				99	Tanımlanamayan Diğer Çeşitli Gelirler	344.000	333.116	754.143	361.000	576.303	600.000
					TOPLAM	155.814.012	89.974.988	179.915.379	177.746.013	90.691.780	197.905.000

				0	Net Finansman (2012 Yılından Devreden Ödeneklerin Net Finansman Kaydı İle Ödenek Ekleme)	0	10.671.352	16.219.352	0	10.601.037	12.051.385
03	1	2	29	Öğün ve Yaygın Öğretimden Elde Edilen Gelirlerden Devir (S.K.S)	0	5.577.251	5.577.251	0	2.452.819	2.452.819	
03	1	2	31	İkinci Öğretim Gelirlerinden Devir	0	998.447	1.531.447	0	1.677.181	3.197.181	
03	1	2	32	Yaz Okulu Gelirlerinden Devir	0	772.033	772.033	0	1.000.000	1.000.000	
03	1	2	33	Tezsiz Yüksek İlisans Gelirlerinden Devir	0	65.289	65.289	0	198.500	198.500	
03	6	1	01	Lojman Kira Gelirlerinden Devir	0	0	0	0	0	0	
03	6	1	99	Diğer Gayrimenkul Kira Gelirlerinden Devir	0	0	0	0	0	0	
04	2	1	01	Hazine Yardımı Tahakkuk Artışı (Carı)	0	140.000	505.000	0	153.000	1.153.000	
04	2	2	01	Hazine Yardımı Tahakkuk Artışı (Sermaye)	0	2.650.000	7.300.000	0	3.597.500	3.896.012	
04	4	1	01	Kurumlardan Alınan Bağış ve Yardımlar (YÖK)	0	0	0	0	0	0	
04	4	1	03	Kurumlardan Alınan Şartlı Bağış ve Yardımlar (Yök)	0	201.967	201.967	0	1.368.164	0	
05	2	6	16	Araştırma Projeleri (DÖSE) Gelirlerinden Devir	0	266.366	266.366	0	153.874	153.874	
					GENEL TOPLAM	155.814.012	100.646.340	196.134.731	177.746.013	101.292.818	209.956.385

II – TEMMUZ-ARALIK 2012 DÖNEMİNDE TAHMİN EDİLEN BÜTÇE UYGULAMA SONUÇLARI

Bütçe Giderleri

31.12.2012 Tarih ve 28514 Sayılı Resmi Gazetede (Mükerrer) yayımlanan 6363 Sayılı 2013 Yılı Merkezi Yönetim Bütçe Kanunu Üniversitemize tahsis edilen ödeneklerin kullanımı; bütçe imkanları dahilinde öncelikli ihtiyaçlar göz önüne alınarak, 2013 Yılı Merkezi Yönetim Bütçe Uygulama Tebliğlerinde yer alan esas ve usuller dikkate alınarak, Başbakanlıkça yayınlanan tasarruf genelgelerine uygun olarak harcama yapılacaktır.

2013 Mali Yılı Ocak-Aralık dönemi itibariyle bütçe giderleri; **toplam 207.067.787- TL** olarak gerçekleşeceği ve 2013 yılı kurum başlangıç ödeneklerine (**177.744.000.- TL**) göre gerçekleşme oranı % **116,49** olacağı tahmin edilmektedir. 2012 Mali Yılı Yıl Sonu bütçe giderleri; **toplam 172.491.696.-TL** olarak gerçekleşmiş olup, 2012 yılı kurum başlangıç ödeneklerine (**155.812.000.-TL**) göre gerçekleşme oranı % **110,70**'dir. Aynı döneme ait ekonomik sınıflandırmanın birinci düzeyinde yer alan gider grupları itibariyle gerçekleşme rakamları ile giderlerin gelişimine ait "**Bütçe Giderlerinin Gelişimi Tablosu**" raporun (1) no.lu ekinde yer almaktadır.

Bütçe Ödeneklerinin **2012-2013** yılları Ocak-Aralık dönemi gerçekleştirmelerine ait ekonomik sınıflandırmanın birinci düzeyinde yer alan gider grupları ve giderlerin gelişimi **Tablo: 3'de** gösterilmiştir.

Tablo 3: Gider Grupları ve Giderlerin Gelişimi

AÇIKLAMA	2012		2013	
	BÜTÇE BAŞLANGIÇ ÖDENEĞİ	OCAK-ARALIK HARCAMA	BÜTÇE BAŞLANGIÇ ÖDENEĞİ	OCAK-ARALIK HARCAMA (TAHMİNİ)
Personel Giderleri	88.220.000	91.742.843	102.388.000	106.517.800
Sos. Güv.Kur. Dev.Prim Gider.	14.937.000	15.742.325	17.739.000	17.956.600
Mal ve Hizmet Alım Giderleri	24.282.000	32.457.567	29.115.000	41.206.375
Cari Transferler	4.963.000	5.228.230	5.352.000	8.352.000
Sermaye Giderleri	23.410.000	27.320.731	23.150.000	33.035.012
Sermaye Transferleri	0	0	0	0
TOPLAM	155.812.000	172.491.696	177.744.000	207.067.787

Buna göre 2013 Mali yılı Ocak-Aralık dönemi bütçe giderlerinde, 2012 Mali yılının aynı dönemi bütçe giderlerine oranla % **20,04**' lük bir artış meydana geleceği tahmin edilmektedir.

Bütçe Gelirleri

2012 Mali Yılı Ocak-Aralık dönemi itibariyle bütçe gelirleri;

AÇIKLAMA	YILI GELİR GERÇEKLEŞMESİ	ÖNCEKİ DEVİR KAYDI	TOPLAM GERÇEKLEŞME
- Cari Hazine Yardımı	108.365.825	1.557.000	109.922.825
- Yatırım Hazine Yardımı	16.363.000	5.550.000	21.913.000
Hazine Yardımı	124.728.825,00	7.107.000	131.835.825
Öğrenci Sosyal Hizmetler Gelirleri	12.301.460	2.383.626	14.685.086
İkinci Öğretim Gelirleri	8.235.746	4.319.533	12.555.279
Yazokulu Gelirleri	2.305.152	886.282	3.191.434
Tezsiz Yüksek Lisans Gelirleri	1.205.223	197.727	1.402.950
Gayrimenkul Kira Gelirleri	1.934.763	0	1.934.763
Araştırma Projeleri (DÖSE) Gelirleri Payı	370.366	113.624	483.990
Kurumlardan Alınan Bağış ve Yardımlar (YÖK)	0	0	0
Kurumlardan Alınan Şartlı Bağış ve Yardımlar (YÖK)	390.674	63.560	454.234
Giderleştirilemeyen Diğer Gelirler	1.200.229	0	1.200.229
Öz Gelir	27.943.613	7.964.351	35.907.964
Genel Toplam	152.672.438	15.071.351	167.743.789

olmak üzere toplam **152.672.438.- TL** olarak 2011 bütçe başlangıç ödeneklerine (**148.317.000.-TL**) göre % **13** lük bir artış gerçekleşmiştir.

2013 Mali Yılı Ocak-Aralık dönemi itibariyle bütçe gelirleri;

AÇIKLAMA	YILI GELİR GERÇEKLEŞMESİ	ÖNCEKİ DEVİR KAYDI	TOPLAM GERÇEKLEŞME
- Cari Hazine Yardımı	142.063.000	1.153.000	143.216.000
- Yatırım Hazine Yardımı	25.989.000	3.896.012	29.885.012
Hazine Yardımı	168.052.000,00	5.049.012	173.101.012
Öğrenci Sosyal Hizmetler Gelirleri	11.307.000	2.452.819	13.759.819
İkinci Öğretim Gelirleri	8.500.000	3.197.181	11.697.181
Yazokulu Gelirleri	1.326.000	1.000.000	2.326.000
Tezsiz Yüksek Lisans Gelirleri	2.500.000	198.500	2.698.500
Gayrimenkul Kira Gelirleri	2.400.000	0	2.400.000
Araştırma Projeleri (DÖSE) Gelirleri Payı	390.000	153.874	543.874
Kurumlardan Alınan Bağış ve Yardımlar (YÖK)	0	0	0
Kurumlardan Alınan Şartlı Bağış ve Yardımlar (YÖK)	2.480.000	0	2.480.000
Giderleştirilemeyen Diğer Gelirler	950.000	0	950.000
Öz Gelir	29.853.000	7.002.373	36.855.373
Genel Toplam	197.905.000	12.051.385	209.956.385

olmak üzere toplam **197.905.000.- TL.**, olarak gerçekleşeceği ve 2013 bütçe başlangıç ödeneklerine (**177.744.000.-TL**) göre **% 11' lik** bir artış gerçekleşeceği ön görülmektedir.

2012-2013 Mali Yılı Ocak-Aralık dönemi bütçe gelir gerçekleştirmeleri **Tablo: 2'de** gösterilmiş olup, gelir gerçekleştirmelerinde **% 30'luk** bir artış meydana geleceği tahmin edilmektedir.

III – BÜTÇE DIŞI KAYNAKLAR

TÜBİTAK DESTEKLİ PROJELER

Türkiye Bilimsel ve Teknolojik Araştırma Kurumunca Üniversitemiz öğretim elemanlarının araştırma projeleri karşılığı desteği; 2012 yılından devir **3.716.520,06.- TL.** ve 2013 yılı Haziran ayı sonuna kadar **2.245.250,06.- TL.** olmak üzere toplam **5.961.770,66.-TL.**dir. 2013 yılı Haziran sonuna kadar bu ödeneğin **1.979.858,20.-TL.** tutarı harcanmış olup, **3.981.912,46.- TL.** kullanılabilir ödeneği bulunmaktadır.

SAN-TEZ PROJELERİ

San-Tez (Sanayi Tezleri) Programı kapsamında yürütülecek olan projeler için Üniversitemiz öğretim elemanlarına sağlanan ödenek desteği; 2012 yılından devir **999.272,93.- TL.** ve 2013 yılı Haziran ayı sonuna kadar **596.421,50.- TL.** olmak üzere toplam **1.595.694,43.-TL.**dir. 2013 yılı Haziran sonuna kadar bu ödeneğin **646.842,59.-TL.** tutarı harcanmış olup, **948.851,84.-TL.** kullanılabilir ödeneği bulunmaktadır.

KALKINMA AJANSI PROJELERİ

Kalkınma Ajansı Projeleri kapsamında yürütülecek olan hizmetler için Üniversitemize aktarılmış olan ödenek desteği; 2012 yılı devir **101.540,85.-TL** , 2013 yılı Haziran ayı sonuna kadar **1.753.527,39.- TL** olmak üzere, toplam **1.855.068,24.- TL'**dir. Bu ödeneğin **195.697,15.-TL'si** harcanmış olup, **1.659.371,09.-TL.** kullanılabilir ödeneği bulunmaktadır.

AB PROJELERİ PROJELERİ

AB Projeleri kapsamında yürütülecek olan hizmetler için Üniversitemize aktarılmış olan ödenek desteği; 2012 yılı devir **1.950.899,63.-TL** , 2013 yılı Haziran ayı sonuna kadar **1.349.000,99.- TL** olmak üzere, toplam **3.299.900,62.- TL'**dir. Bu ödeneğin **1.265.858,95.-TL'si** harcanmış olup, **2.034.041,67.-TL.** kullanılabilir ödeneği bulunmaktadır.

SOCRATES – ERASMUS

2005 yılında üniversitemizin Erasmus Üniversite Beyanname'si'ni alması ile Ulusal Ajans tarafından **2012 – 2013 Eğitim Öğretim yılı LLP-Erasmus Programı Değişim Sözleşmesi** kapsamında **1.657.600,00 – Euro** üniversitemiz hesabına aktarılmıştır. Program esasları çerçevesinde **2012 – 2013 eğitim öğretim yılı Öğrenci Öğrenim Hareketliliği** kapsamında güz döneminde **93**, bahar döneminde **219**, güz ve bahar döneminde **158** olmak üzere toplam **470** öğrenci, ders verme hareketliliği kapsamında **14** öğretim üyesi ve eğitim almak üzere **3** personel **ERASMUS** Programı çerçevesinde yurtdışına gönderilmişlerdir.

Program kapsamında **170** öğrenci öğrenim görmek, **30** öğretim üyesi ders vermek ve **4** personel eğitim görmek üzere üniversitemizi ziyaret etmiştir.

FARABI ÖĞRENCİ DEĞİŞİM PROGRAMI

Farabi Öğrenci Değişim Programı kapsamında yürütülecek olan hizmetler için Üniversitemize aktarılmış olan ödenek desteği; 2012 yılı devir **12.016,52.-TL**, 2013 yılı Haziran ayı sonuna kadar **0,00.- TL** olmak üzere, toplam **12.016,52.- TL'**dir. Bu ödeneğin **1.155,00.-TL'si** harcanmış olup, **10.861,52.-TL.** kullanılabilir ödeneği bulunmaktadır.

5018 Sayılı Kamu Mali Yönetimi ve Kontrol Kanununun 30. Maddesi gereği kamuoyuna duyurulur.